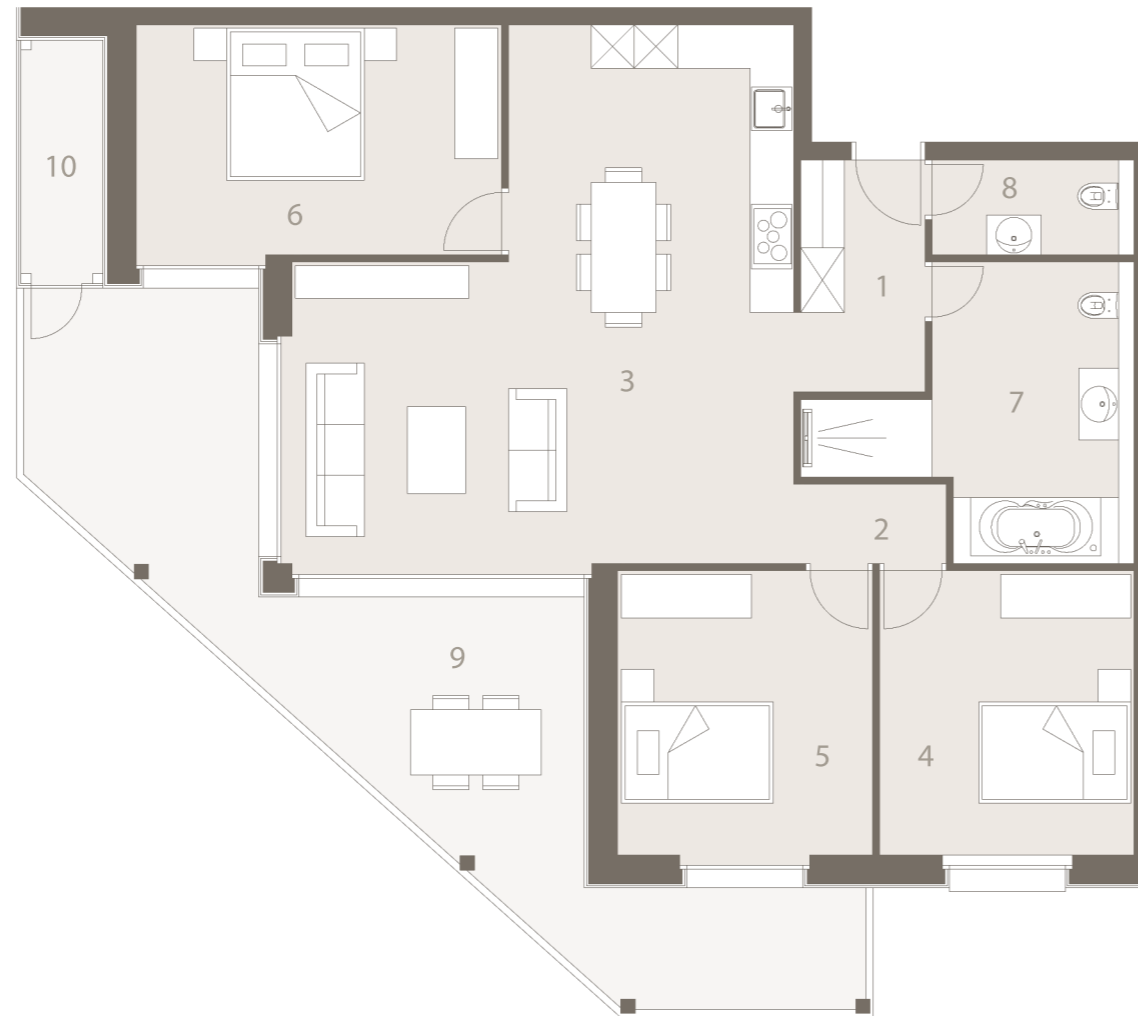


# AURUM

ZEITLOS WOHNEN



Rosmaringasse 8 • 7220 Schiers



Unverbindliche Grundrissinformationen. Druck- und Satzfehler, sowie Irrtümer und Änderungen vorbehalten. Für gelieferte Qualitäten ist ausschließlich die Bau- und Ausstattungsbeschreibung verbindlich. Die dargestellte Möblierung - ausgenommen Dusche, Badewanne, Waschtisch und WC - ist nicht Bestandteil des Lieferumfanges und dient nur als Einrichtungsvorschlag. Alle Quadratmeterangaben sind nach Rohbaumaßen berechnet und berücksichtigen keine Wandbeläge wie beispielsweise Fliesen und Verputz. Änderungen in der Ausführung vorbehalten.

EIN PROJEKT VON:  
**CULLINAN**  
CAPITAL



## WOHNUNG 6 OBERGESCHOSS

<b>BRUTTOWOHNFLÄCHE</b>	<b>128.66 m<sup>2</sup></b>
<b>BALKON inkl. Geräte</b>	<b>37.67 m<sup>2</sup></b>
<b>WASCHKÜCHE / ABSTELLRAUM</b>	<b>19.15 m<sup>2</sup></b>
1. Eingang	5.63 m <sup>2</sup>
2. Gang	2.32 m <sup>2</sup>
3. Küche / Essen / Wohnen	42.92 m <sup>2</sup>
4. Zimmer 1	13.90 m <sup>2</sup>
5. Zimmer 2	14.17 m <sup>2</sup>
6. Zimmer 3	16.41 m <sup>2</sup>
7. Bad / Dusche / WC	12.39 m <sup>2</sup>
8. Sep. WC	3.44 m <sup>2</sup>
9. Balkon	33.85 m <sup>2</sup>
10. Geräte	3.82 m <sup>2</sup>